



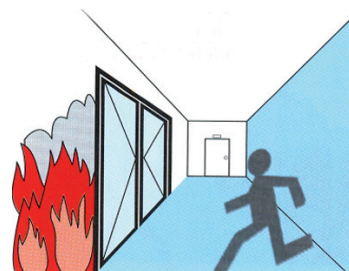
DRZWI i ŚCIANKI PRZECIWPÓŻAROWE
ALUMINIOWE i STALOWE


WIŚNIEWSKI



WYMAGANIA PRZECIWPOŻAROWE

Jednym z podstawowych wymagań stawianych przez prawo budowlane jest bezpieczeństwo przeciwpożarowe. Spełnienie tego wymogu polega na ograniczeniu powstawania i rozprzestrzeniania się ognia wewnątrz budynkach i na budynki sąsiednie oraz umożliwieniu opuszczenia budynku przez znajdujące się w nim osoby. Powoduje to konieczność wydzielenia stref pożarowych budynku, do czego wykorzystuje się przegrody przeciwpożarowe. Dlatego drzwi i ścianki przeciwpożarowe WIŚNIEWSKI®, produkowane z wysokiej jakości materiałów, spełniają najwyższe wymagania techniczne, a estetyczne wykonanie nadaje im nowoczesny wygląd. Produkty posiadają Aprobatację Techniczną ITB i Certyfikat Zgodności.





WIŚNIOWSKI

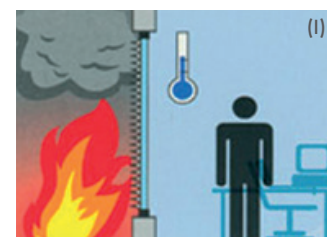


Drzwi i ścianki przeciwpożarowe marki WIŚNIOWSKI® mogą być zabudowane samodzielnie lub stanowić element ścianki w tym samym wykonaniu. Odporność ogniowa ścianki nie może być mniejsza niż odporność ogniowa drzwi. Duże, przeszklone powierzchnie dają wiele możliwości aranżacji wnętrz przy równoczesnym wydzieleniu stref pożarowych. Rozwiązania te, ze względu na wysoką estetykę oraz wytrzymałość mechaniczną, znajdują szerokie zastosowanie w obiektach użyteczności publicznej: centrach handlowych, biurach, szkołach, szpitalach, bankach i hotelach.

Indywidualne rozwiązania - różnorodność form i wzorów drzwi oraz ścianek stwarza nieograniczone możliwości, atrakcyjne z punktu widzenia projektanta i wymagań inwestora. Drzwi i ścianki mogą być stosowane jako wewnętrzne lub zewnętrzne, przeszklone lub pełne.

Zabezpieczenie przeciwpożarowe - drzwi i ścianki przeciwpożarowe WIŚNIOWSKI® zapewniają maksymalne bezpieczeństwo i trwałość w ekstremalnych warunkach. Mogą być wykonane w klasie odporności ogniowej: EI 30 i EI 60 z zachowaniem klasy Sa i Sm. Oznacza to szczelność ogniową (E), czyli zapobieganie przedostaniu się płomieni oraz izolacyjność ogniową (I) oznaczającą ograniczenie przepływu energii cieplnej przez odpowiednio: 30 i 60 minut. Klasa (S) określa dymoszczelność przegrody.

Dodatkowa ochrona - drzwi i ścianki przeciwpożarowe WIŚNIOWSKI® charakteryzują się doskonałymi parametrami izolacyjności akustycznej. Często znajdują zastosowanie w pomieszczeniach, w których istotne jest zachowanie ciszy lub odgródkowanie innych pomieszczeń od hałasu.



**Gwarancja
Jakości:**

SYSTEM JAKOŚCI
ISO 9001:2000



STOLARKA ALUMINIOWA PRZECIWPOŻAROWA

10 lat
gwarancji*
na powłokę
lakierniczą



*) - na warunkach określonych przez Producenta

SZEROKIE ZASTOSOWANIE

Stalarkę aluminiową przeciwpożarową można stosować w budownictwie indywidualnym jak i w obiektach użyteczności publicznej. Drzwi i ścianki aluminiowe przeciwpożarowe są oferowane w klasach ogniodporności: EI 15, EI 30, EI 45 i EI 60 oraz o dymoszczelności Sa i Sm. Stalarka aluminiowa przeciwpożarowa może być wykonana jako wewnętrzna lub zewnętrzna. Istnieje także możliwość wykonania fasady przeciwpożarowej.



EI 15 / EI 30
EI 45 / EI 60



WIŚNIEWSKI



Indywidualne dopasowanie – drzwi i ścianki aluminiowe przeciwpożarowe WIŚNIEWSKI® wykonywane są według indywidualnego zamówienia, dostosowane do projektu i jednocześnie spełniające wymogi aprobaty technicznej.



Drzwi aluminiowe posiadają regulowane zawiasy, które pozwalają idealnie ustawić skrzydło drzwi. Mogą być wypełnione szybą ognioochronną pojedynczą, zespoloną lub panelem.

Trwałość na lata – drzwi i ścianki aluminiowe WIŚNIEWSKI® posiadają 10-letnią gwarancję na powłokę malarską. Stalarka aluminiowa jest odporna na korozję, cechuje się wysoką odpornością na wilgoć i działanie promieni UV. Posiada także podwyższoną wytrzymałość na zarysowania.

Wyposażenie dodatkowe

Stalarka aluminiowa przeciwpożarowa może być wyposażona w dodatkowe opcje:

- zamek z dźwignią antypaniczną umożliwiającą ewakuację w czasie pożaru,
- elektromagnetyczny trzymacz drzwiowy,
- regulator kolejności zamykania (RKZ) drzwi dwuskrzydłowych,
- system kontroli dostępu,
- automatyczna listwa opadająca w drzwiach dymoszczelnych.

Dostępność opcji – patrz str. 10.



STOLARKA STALOWA PROFILOWA PRZECIWPÓŻAROWA



*) - na warunkach określonych przez Producenta

SZEROKIE ZASTOSOWANIE

Stalarka stalowa profilowa przeciwpożarowa sprawdza się zarówno w budownictwie publicznym jak i indywidualnym. Drzwi i ścianki stalowe przeciwpożarowe WIŚNIEWSKI® wykonywane są według indywidualnego zamówienia i mogą być dostosowane do różnej wysokości i szerokości w projektach spełniających aprobatę techniczną. Drzwi i ścianki stalowe przeciwpożarowe są oferowane w dwóch klasach ognioodporności: EI 30 i EI 60 oraz o dymoszczelności Sa i Sm. Stalarka stalowa przeciwpożarowa spełnia swoje zadanie zarówno wewnątrz jak i na zewnątrz budynków.



EI 30 / EI 60



WIŚNIEWSKI



Solidna konstrukcja – bezawaryjne użytkowanie i niezwykłą trwałość na uszkodzenia drzwi zapewniają: sztywna stalowa konstrukcja i połączenia spawane. Jest to ważne szczególnie dla drzwi intensywnie użytkowanych, montowanych w obiektach użyteczności publicznej.

Gwarancja jakości – wysoka odporność antykorozyjna drzwi i ścianek przeciwpożarowych została uzyskana dzięki doskonałemu zabez-

pieczeniu powierzchni. Metoda śrutowania, czyli obróbka strumieniowociepna konstrukcji, pozwala na dokładne przygotowanie powierzchni pod malowanie. Następnie element poddawany jest dwukrotnemu malowaniu proszkowemu: farbą podkładową i nawierzchniową. Dzięki wyjątkowemu procesowi produkcyjnemu, stalarka stalowa przeciwpożarowa WIŚNIEWSKI® jest objęta 5 letnią gwarancją antykorozyjną.

Estetyka – brak widocznego łączenia profili stalowych oraz wysoka estetyka wykonania drzwi sprawia, że świetnie pasują do eleganckich wnętrz i wysokiej klasy obiektów. Wszędzie tam, gdzie oprócz wymagań przeciwpożarowych ważny jest wygląd wnętrza.

Wyposażenie dodatkowe

Stalarka stalowa przeciwpożarowa może być wyposażona w dodatkowe opcje:

- zamek z dźwignią antypaniczną umożliwiającą ewakuację w czasie pożaru,
- elektromagnetyczny trzymacz drzwiowy,
- regulator kolejności zamykania (RKZ) drzwi dwuskrzydłowych,
- system kontroli dostępu,
- dodatkowe zamki,
- automatyczna listwa opadająca w drzwiach dymoszczelnych.

Dostępność opcji – patrz str. 10.



STOLARKA STALOWA PŁASZCZOWA **PRZECIWPÓŻAROWA**



EKONOMICZNE ROZWIĄZANIE

Drzwi stalowe płaszczone przeciwpożarowe WIŚNIEWSKI® dostępne są w klasie ognioodporności EI 30 i EI 60 oraz o dymoszczelności Sa i Sm w wersji jedno lub dwuskrzydłowej z przeznaczeniem do zamknięcia pomieszczeń takich jak: kotłownie, zaplecza, klatki schodowe spełniające równocześnie funkcję drogi ewakuacyjnej w zakładach, biurach, szkołach, kinach, szpitalach oraz w podziemnych ciągach komunikacyjnych, np.: parkingi. Drzwi posiadają Certyfikat Zgodności ITB-1668/W, Aprobata Techniczną ITB AT-15-7413/2012 oraz świadectwo badań na 2 i 3 klasę odporności na włamanie wg PN-ENV 1627:2006.



EI 30 / EI 60



Bezpieczeństwo w standardzie – drzwi stalowe płaszczowe przeciwpożarowe standardowo wyposażone są: w klamkę nieprzewodzącą ciepła, w uszczelkę pęczniącą znajdującą się wzdłuż stojaków i nadproża ościeżnicy oraz w dwa zawiasy, w tym jeden ze sprężyną domykającą.

Wyposażenie dodatkowe

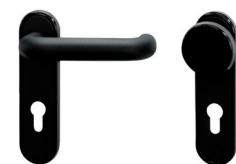
Stolarka stalowa płaszczowa przeciwpożarowa może być wyposażona w dodatkowe opcje:

- zamek z dźwignią antypaniczną umożliwiającą ewakuację w czasie pożaru,
- elektromagnetyczny trzymacz drzwiowy,

- regulator kolejności zamykania drzwi dwuskrzydłowych (RKZ),
 - system kontroli dostępu,
 - elektrozaczep, przeszklenie, próg, samozamykacz.
 - wersja antywłamaniowa w 2 i 3 klasie.
- Dostępność opcji – str. 10.

Drzwi stalowe płaszczowe mogą być również wykonane jako drzwi wewnętrzne **bez odporności ogniowej** z przeznaczeniem do pomieszczeń, gdzie nie ma wymogu przeciwpożarowego, np. wejście do garażu, piwnice, zaplecza sklepów, warsztatów, wejścia na strych.

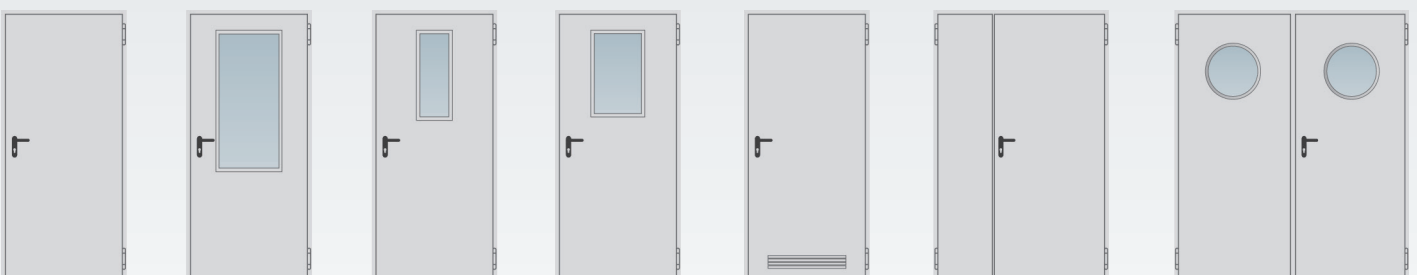
Przekrój skrzydła + zawias



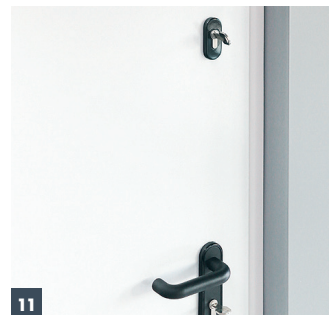
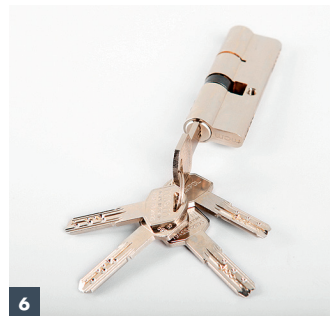
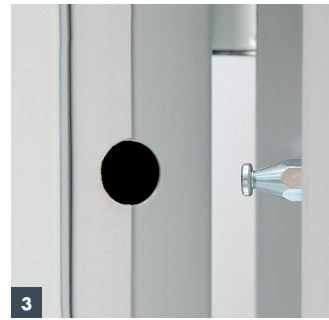
Klamka i uchwyt U-Form

kolory: stal nierdzewna, szary, czarny

Drzwi stalowe płaszczowe



WYPOSAŻENIE DRZWI



WYPOSAŻENIE	DRZWI ALUMINIOWE	DRZWI STALOWE PROFILOWE	DRZWI STALOWE PŁASZCZOWE
1 Samozamykacz	○	○	●
2 Zawias ze sprężyną	●	●	○
3 Bolec przeciwwyważeniowy	○	○	○
4 RKZ (regulator kolejności zamykania)	●	●	●
5 Okucie antypaniczne	●	●	●
6 Wkładka antywłamaniowa	●	●	●
7 Próg	○	●	●
8 Dodatkowe przeszklenie	—	—	●
9 Dymoszczelność	●	●	●
10 Zaczep elektromagnetyczny	●	●	●
11 Zamek dodatkowy	●	●	●
12 Zestaw antywłamaniowy	●	●	●
13 Zamek wielopunktowy	●	●	●
14 Automatyczne ryglowanie skrzydła biernego	●	●	●
15 Ręczne ryglowanie skrzydła biernego	●	●	●

*) - standard w drzwiach zewnętrznych

○ wyposażenie standardowe

● wyposażenie dodatkowe

● niedostępne

— nie dotyczy

PRZYKŁADOWE WZORY DRZWI I ŚCIANEK ALUMINIOWYCH I STALOWYCH PROFILOWYCH



PRZYKŁADOWE WZORY DRZWI STALOWYCH PŁASZCZOWYCH



SZEROKA PALETA BARW

Szeroka gama kolorystyczna daje możliwość doboru koloru drzwi do elewacji, stolarki okiennej, czy elementów wykończeniowych obiektu. Rama skrzydła, ościeżnica i panel malowane są proszkowo w gamie 210 kolorów z palety RAL. Daje to możliwość indywidualnego dopasowania drzwi do architektury otoczenia.

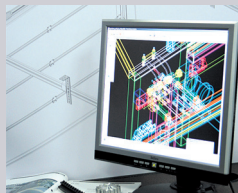


Z przyczyn technicznych druku, rzeczywiste kolory drzwi mogą odbiegać od kolorów przedstawionych powyżej. Dokonując zakupu prosimy zwrócić się o poradę do sprzedawcy. Wszystkie kolory wg palety RAL.

KOLORY STANDARDOWE⁽¹⁾



⁽¹⁾ - dla drzwi aluminiowych połysk 70°; dla drzwi stalowych profilowych połysk 30° (mat). Kolorem standardowym w drzwiach stalowych płaszczowych jest tylko RAL 7035.



FIRMA

WIŚNIEWSKI® to uznana w Polsce i za granicą marka bram garażowych i przemysłowych, systemów ogrodzeniowych oraz wysokiej klasy stolarki aluminiowej, stalowej i przeciwpożarowej.

Działając od 1989 roku oferujemy szeroki asortyment produktów przeznaczonych dla użytkowników indywidualnych, inwestorów oraz fachowych wykonawców.

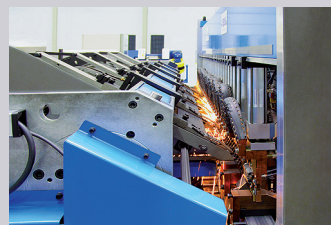
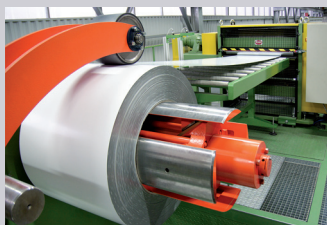
Wykorzystując swoje najmocniejsze strony koncentrujemy się na osiągnięciu celów ukierunkowanych na ciągły rozwój produktów, technologii i struktur organizacyjnych oraz utrwaleniu opinii zaufanego, profesjonalnego partnera. Wyznajemy zasadę ścisłej współpracy z Klientem, co pozwala stworzyć optymalne rozwiązania do każdej inwestycji.

Pracujemy w oparciu o Zintegrowany System Zarządzania według norm ISO 9001 oraz OHSAS 18001, dzięki czemu możemy zagwarantować produkcję i sprzedaż wyrobów, które poziomem swojej jakości i bezpieczeństwa zaspokajają potrzeby Klientów.

TECHNOLOGIE

Wiedza, doświadczenie i wysokie kwalifikacje kadry pracowniczej są skorelowane z efektywnym zastosowaniem nowoczesnych technologii, a umiejętne wykorzystanie potencjału przedsiębiorstwa pozwala nam na wprowadzanie i wykorzystywanie innowacyjnych koncepcji. Własna działalność badawczo-rozwojowa zapewnia stały rozwój, poprawę technologicznej funkcjonalności produktów oraz dostosowanie do norm i najwyższych standardów.

Potwierdzeniem jakości produktów **WIŚNIEWSKI®** jest europejski znak CE oraz certyfikaty i atesty niezależnych, uznanych jednostek badawczych.



WIŚNIEWSKI®

OFERTA

- Bramy garażowe** segmentowe, roletowe, uchylne, dwuskrzydłowe, automatyka
- Bramy przemysłowe** segmentowe, roletowe, podwieszane przesuwne, automatyka
- Ogrodzenia posesyjne** bramy przesuwne i dwuskrzydłowe, furtki, segmenty, słupy, automatyka
- Ogrodzenia przemysłowe** bramy przesuwne i dwuskrzydłowe, furtki, segmenty, słupy, ogrodzenia panelowe kratowe, automatyka
- Stolarka aluminiowa** drzwi, okna, ścianki i fasady aluminiowe, drzwi automatyczne, drzwi, ścianki i fasady aluminiowe ppoż.
- Stolarka stalowa** drzwi i ścianki stalowe profilowe, drzwi i ścianki stalowe profilowe ppoż., drzwi stalowe płaszczowe ppoż. i bez odporności ogniowej

Produkty zaprezentowane w materiale zdjęciowym niejednokrotnie posiadają wyposażenie specjalne i nie zawsze są zgodne z wykonaniem standardowym • Folder nie stanowi oferty w rozumieniu Kodeksu Cywilnego • Producent zastrzega sobie prawo do dokonywania zmian • UWAGA: Kolory zaprezentowane w folderze należy traktować wyłącznie poglądowo • Wszelkie prawa zastrzeżone • Powielanie i wykorzystywanie, również częściowe, tylko za zgodą "WIŚNIEWSKI" spółka z o.o. sp.k.

NIP: 734-35-13-091 • Regon: 122453276 • KRS: 0000403406

Wydanie 02/07.12/PL



"WIŚNIEWSKI" Sp. z o.o. S.K.A.

PL 33-311 Wielogłowy 153
Tel. +48 18 44 77 111
Fax +48 18 44 77 110

www.wisniowski.pl

N = 49° 40' 10"
E = 20° 41' 12"

